



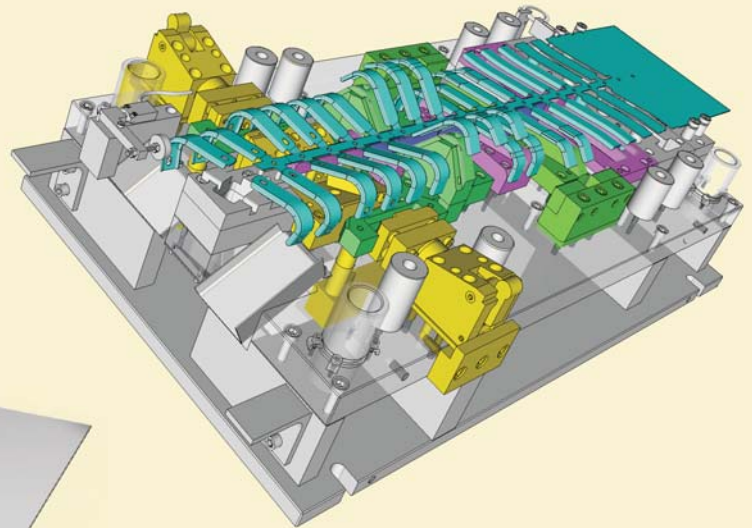
El sistema CAD para el proyectista de matrices progresivas

Una potente solución desarrollada a partir de **TopSolid**

Los productos de CAD estándar son demasiado limitados para las demandas altamente especializadas de los matriceros. Es por ello que Tecnocim tiene el placer de presentarles el programa de desarrollo de matrices progresivas TopProgress. Esta potente solución combina una elevada automatización con una gran flexibilidad.

TopProgress se encuentra totalmente integrado dentro de TopSolid, gracias a ello usted dispone de toda la potencia de un modelador híbrido sólidos/superficies, a la vez de sacar provecho de las funciones específicas para la creación de matrices.

Todo ello le permitirá incrementar la productividad en todos sus procesos de diseño.



Características fundamentales

En un entorno altamente competitivo ya no basta con utilizar un buen sistema de CAD. La peculiaridad del diseño de las matrices progresivas exige utilizar un sistema de CAD desarrollado para esta problemática en concreto. TopProgress posibilita el:

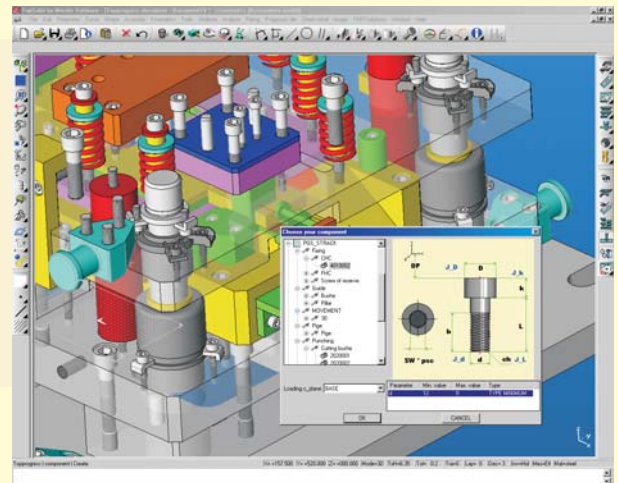
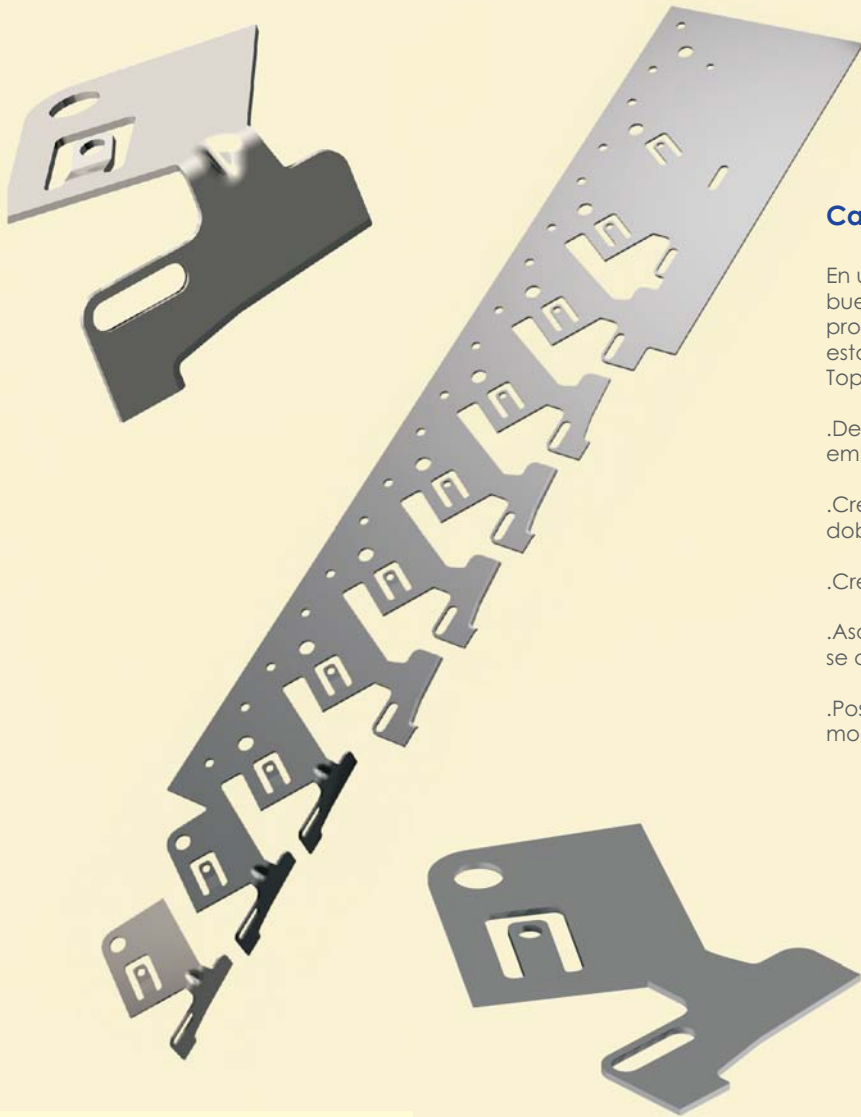
.Despliegado de la pieza de chapa, teniendo en cuenta plegados, embuticiones, y cortes.

.Creación de la banda con las distintas operaciones de punzonado, doblado y deformación.

.Creación de los punzones de corte, doblado y embutición.

.Asociatividad entre pieza y banda (si la pieza se modifica, la banda se actualiza).

.Posibilidad de trabajar con sólidos y superficies (a partir de un modelo que provenga del exterior).



Componentes estándar

TopProgress le ofrece una amplia selección de elementos estándar (punzones, casquillos, columnas, tornillos, pasadores, bridas, muelles a gas, muelles espirales, ...)

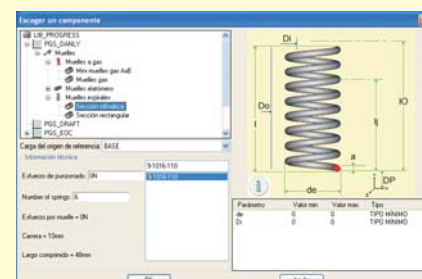
Usted puede crear sus propios elementos estándar y añadirlos a la librería.

Defina las distintas placas que corresponden al porta punzones, pisador y portamatrices. Tendrá la opción de modificar y añadir o quitar placas en cualquier momento.

Una vez introducido el elemento estándar en la matriz, usted podrá modificarlo a su conveniencia.

TopProgress le permite trabajar con holguras en todos los componentes de la matriz, dichas holguras son personalizables y totalmente paramétricas.

A la hora de introducir un elemento, TopProgress siempre le propondrá el óptimo para cada situación, y hará los alojamientos en las distintas placas.



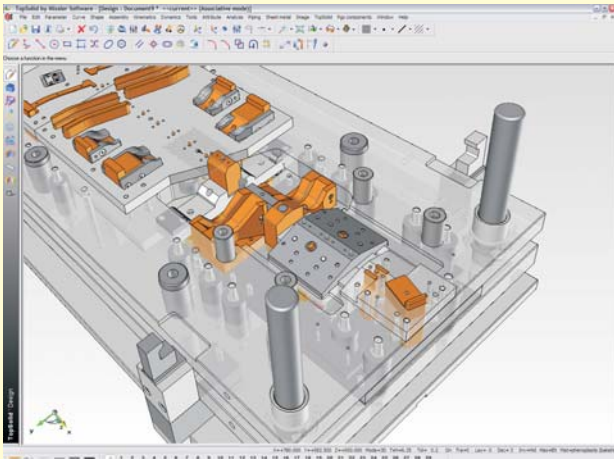
Gestión de la pieza

Diseña la pieza con el módulo de chapa de TopSolid

Importe la pieza de chapa con uno de los siguientes conversores : Parasolid, ACIS, STEP, IGES, VDA, DWG, DXF, SolidEdge, SolidWorks, ProE, CATIA.

El sistema efectuará un análisis de la pieza, detectando las distintas zonas con embuticiones y realizando el desdoblado teniendo en cuenta embuticiones, doblados y cortes.

Al desdoblarse la pieza el sistema tiene en cuenta la fibra neutra, el cálculo de pérdidas complementarias, el tipo de longitud a tener en cuenta (interna, externa, tangencia),...



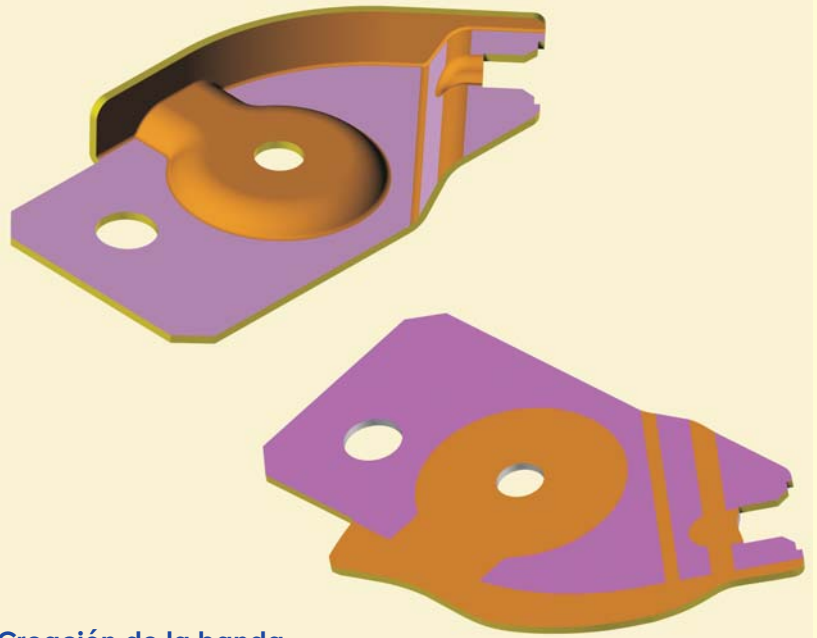
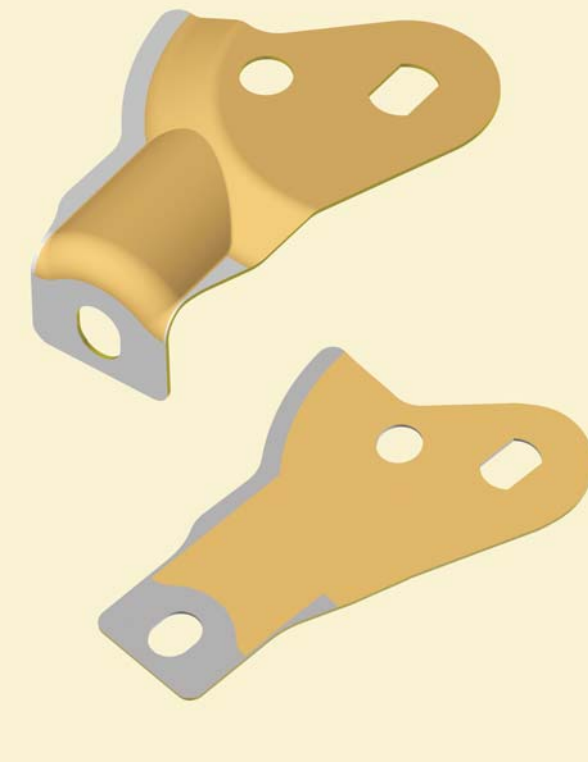
Punzones y matrices

Cree automáticamente todos los punzones de corte, doblado y embutición deseados.

Defina o modifique a posteriori, para los punzones, cabezas y ángulos de salida.

Cree las matrices para los punzones de corte, doblado y embutición.

Defina o modifique a posteriori, para las matrices, ángulos de salida y holguras.



Creación de la banda

El sistema le propone el tamaño de los distintos pasos de la banda.

Defina la cantidad de pasos deseados en la banda. Inserte y elimine pasos en cualquier momento del proceso de creación del proyecto.

Realice, y modifique en cualquier momento, sobre la banda las operaciones de punzonado, doblado y embutición.

Intercambie entre pasos las distintas operaciones realizadas.

Creación automática de planos de banda con información de las operaciones y fuerzas.

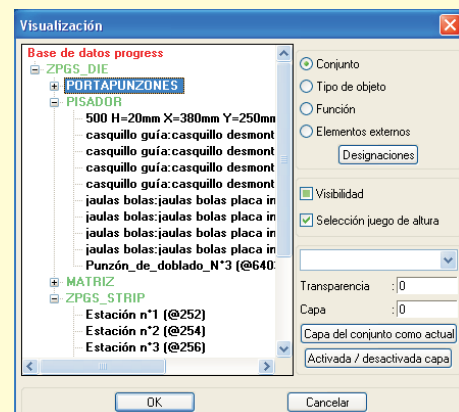
781						
1 : Estación n°1 Punzonado F = 50893.801N	2 : Estación n°2 Punzonado F = 99600.425N	3 : Estación n°3 Punzonado F = 80247.117N	4 : Estación n°4 Punzonado (X2). F = 79146.487N	5 : Estación n°5 Punzonado F = 38133.614N	6 : Estación n°6 Embutido F = 0N	7 : Estación n°7 A doblar 20° F = 960N

Visualizador de la matriz

TopProgress dispone de una utilidad que facilita y agiliza la visualización y gestión de todos los componentes de la matriz.

Los elementos de la matriz se encuentran ordenados por conceptos, trabaje con la visualización de la matriz sin tener que manipular capas.

También podrá seleccionar directamente los elementos del lado de los punzones, del pisador y del porta matrices.



Generación automática de planos

.Asociatividad 3D / 2D

. Cree automáticamente las vistas de porta punzones, pisador y porta matrices

.Realice secciones, secciones quebradas, y vistas de detalle de un modo automático.

.Creación automática de la lista de materiales. Exportación de dicha lista a Excel.

.Acotado automático de la matriz y de sus componentes.

.Visualización de la banda.

.Representación automática de los ejes de simetría.

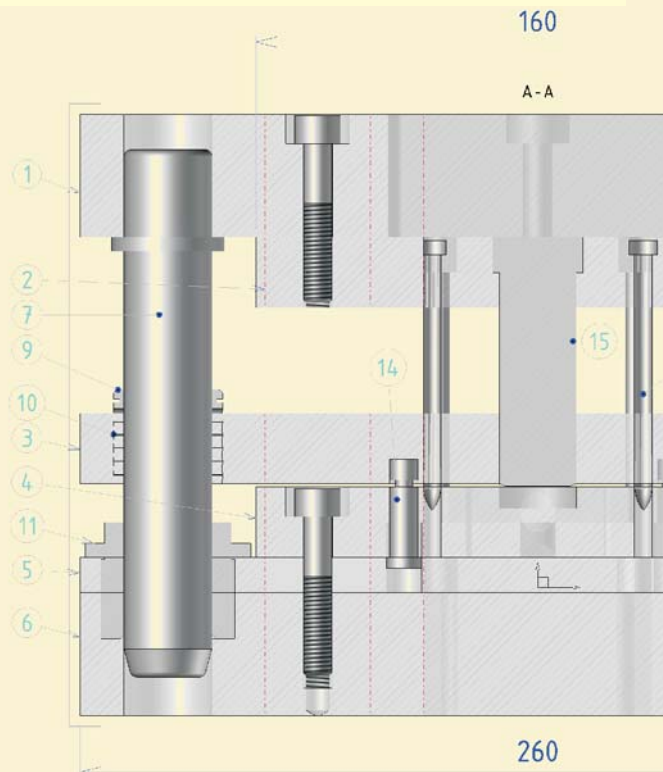
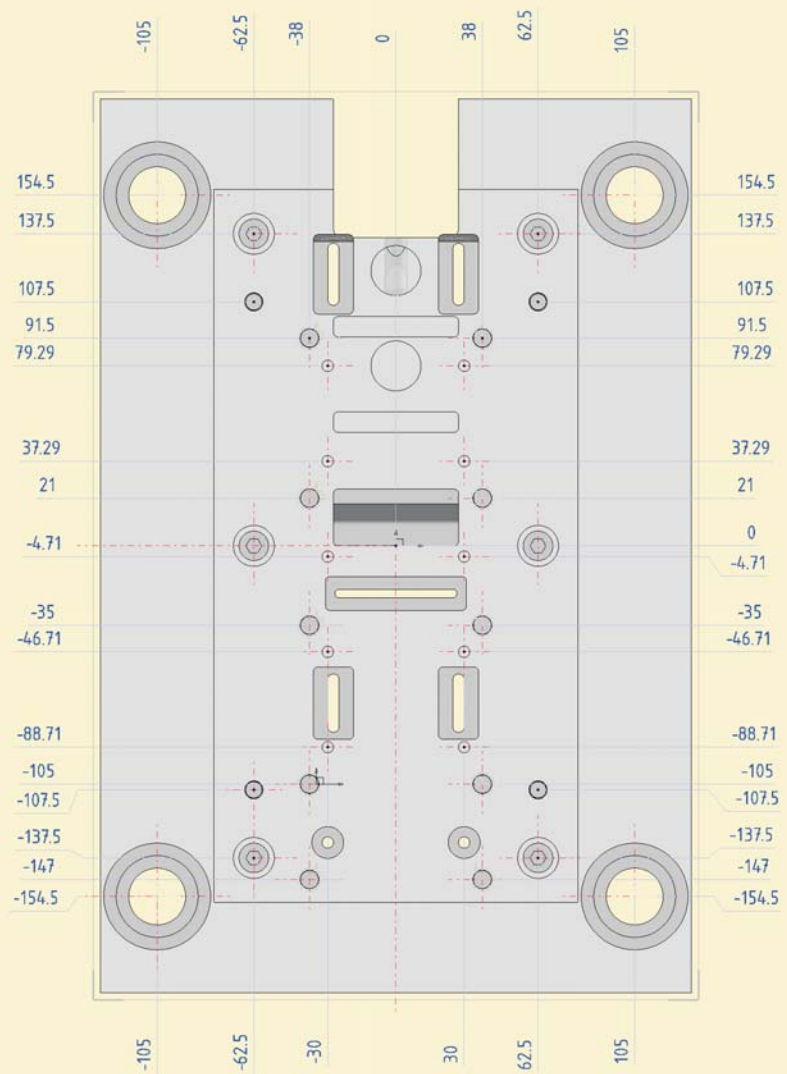
.Índice de componentes (globos), representación de dichos índices en la lista de materiales.

.Tablas automáticas de dimensión de círculos y puntos.

.Dimensionado y tolerancias geométricas.

.Símbolos de acabado de superficies.

.Utilidad para indicar el nivel de modificación.



TopProgress: Los sólidos aplicados a la matriz

- . La primera solución integrada para matrices progresivas.
- . Una solución bajo PC y Windows'2000 / XP
- . Incluye un completo sistema CAD paramétrico con un modelador híbrido sólidos / superficies.
- . Crea, a partir de la pieza, todo el ensamblaje de la matriz en 3D.
- . Las piezas pueden ser superficies y/o sólidos
- . Gran ahorro de tiempo en la creación de planos de conjunto y despiece
- . Generación automática de la lista de materiales.
- . Modifique la geometría 3D y los planos se actualizan automáticamente.

Para más información, pongase en contacto con: